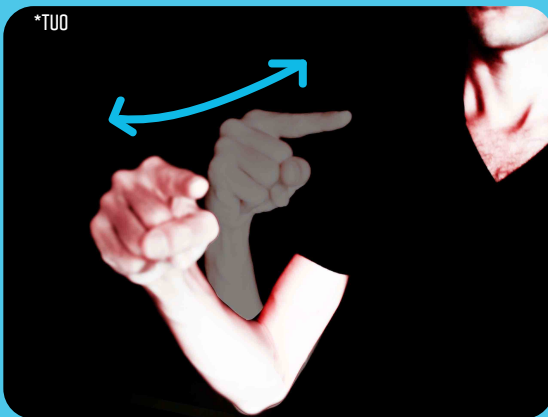
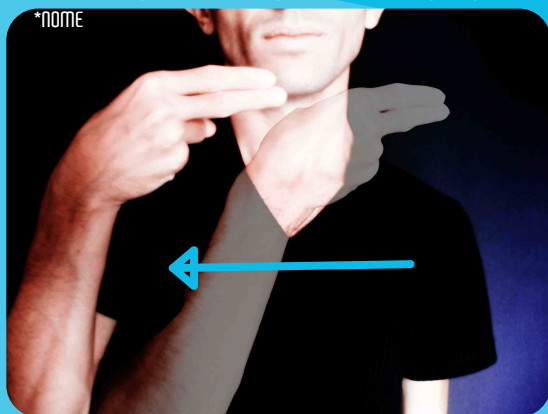


Nella Lingua dei Segni Italiana (LIS)



*tradotto in italiano: "Qual'è il tuo nome?" - "Come ti chiami?"



DATTILOLOGIA (alfabeto manuale)



SEDE DI SVOLGIMENTO DEI CORSI:

ENS Sez. Prou.le di Caltanissetta
 via Cavour n. 21 - Caltanissetta
 Tel/Fax: 0934 582333 -Cell/SMS: 3921336867
 E-mail: caltanissetta@ens.it
 www.ens.it/caltanissetta

ENTE NAZIONALE DEI SORDI
 Sezione Provinciale di Caltanissetta



REGIONE SICILIANA
 Assessorato Regionale della Famiglia,
 delle Politiche Sociali e del Lavoro
 DIPARTIMENTO LAVORO



**Prospetto informativo
 sulle attività
 di formazione LIS**



*CULTORE LIS

FORMAZIONE di base
Corso "Cultore LIS"
450 ore

Finalità: formare figure professionali in grado di operare a contatto con soggetti con deficit uditivo.

Moduli Specialistici: Cultura Sorda – Educazione – Lingua Applicata – Linguistica della LIS (fonologia, lessico, morfosintassi).

Sbocchi Professionali: Operare all'interno di strutture, pubbliche e private, al fine di facilitare la comunicazione con i sordi, specie nei contesti in cui è maggiore la necessità di "tradurre" le richieste e le esigenze dell'utenza con disabilità uditiva.

Destinatari: Residenti in un comune della Regione Sicilia, disoccupati/inoccupati, con il Diploma di Scuola Media Superiore.



*ASSISTENTE



*COMUNICAZIONE

FORMAZIONE specializzata
CORSO
"Assistente alla Comunicazione Scolastico"
400 ORE

Finalità: Specializzare e formare persone, già competenti in LIS, affinché diventino Assistenti alla comunicazione, cioè persone in grado di tradurre e sapere porgere al bambino sordo tutte le discipline scolastiche, favorendone l'integrazione abbattendo le barriere comunicative.

Moduli specialistici: Linguistica Italiano/LIS, Lingua applicata, Pedagogia e didattica speciale, Socio-linguistica, Audiologia, Legislazione scolastica e sull'handicap, Psicologia dell'handicap, Psicologia dello sviluppo.

Sbocchi professionali: L'Assistente alla comunicazione può operare, come previsto dalla Legge 104, nelle scuole di ogni ordine e grado a fianco degli alunni sordi.

Destinatari: Residenti in un comune della Regione Sicilia, disoccupati/inoccupati, con il diploma di Scuola Media Superiore e il titolo di "Operatore Tecnico", "Facilitatore", "Cultore" o attestante competenze nella comunicazione con la LIS, conseguito presso l'ENS o riconosciuto dall'Regione Sicilia.

È PREVISTA UNA SELEZIONE DI INGRESSO PER I CORSI

La selezione avverrà tramite:

- Valutazione del curriculum vitae
- Colloquio mirante a valutare la predisposizione attitudinale dell'allievo verso l'ambito di attività del corso e il livello motivazionale

COSTO DEI CORSI

Corso **"Cultore LIS"** € 1300,00

I pagamenti possono così essere suddivisi:

Acconto all'iscrizione € 300,00

Rate bimestrale (5) € 200,00

Corso **"Assistente alla Comunicazione Scolastico"** € 1500,00

I pagamenti possono così essere suddivisi:

Acconto all'iscrizione € 250,00

Rate bimestrale (5) € 250,00



*ISCRIZIONE

ISCRIZIONE
al corso
"CULTORE LIS"
entro
7 Febbraio
2013